



Club Alpin Français du Pays d'Ancenis
Mairie de Couffé
25, rue du Général Charrette de la Contrie
44521 COUFFE
e.mail : cafpa.couffe@gmail.com

Projet Associatif Horizon 2024

LES ACTIVITES

Notre projet porte principalement dans 3 directions

L'Escalade

Qui est pour l'instant la plus connue et pour laquelle nous avons d'une part de l'expérience et d'autre part 4 nouveaux Initiateurs.

Nous bénéficions depuis Septembre 2000 d'une S A E à proximité, ce qui permet de débiter, pour passer à la grimpe sur site naturel et ensuite à des séjours grandes voies en falaise.

L'Alpinisme

Ne représente qu'une petite part de l'activité actuelle du groupe, en raison de l'éloignement de notre région des Montagnes.

Plusieurs membres possèdent une solide expérience et un enthousiasme certain pour faire partager les joies de la Haute Montagne.

Dans les contacts que nous avons eus jusqu'à maintenant, beaucoup de grimpeurs ne demandent qu'à se laisser emmener et initier.

La Randonnée

Beaucoup de membres évidemment pratiquent la Randonnée naturellement en Plaine ou en Montagne. C'est une demande du groupe également de développer cette activité. Les bords de mer et les Iles bretonnes offrent des possibilités merveilleuses et infinies.

LES MEMBRES DU CLUB :

Le Comité Directeur :

Président : Aurélien GEORGES

Vices Présidents : Jean-Claude EVAIN et François RUSCH

Secrétaire Général : Guillaume GENEST

Trésorière : Catherine GILLOPPE

Trésorière Adjointe : Lila ANIZON

Responsable EPI : Meven LEHY

Membres actifs : Violette CATREUX et Michael CHARBONNEL

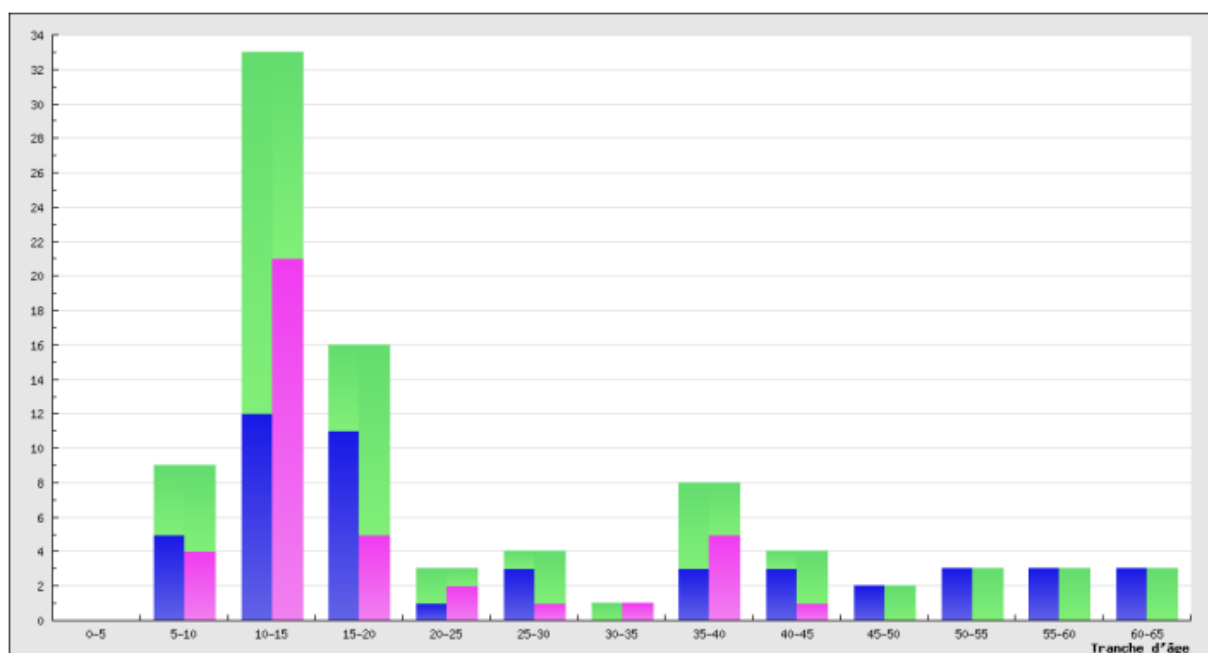
Le comité directeur se réunie tous les deux mois pour aborder les points relatif à la gestion du club :

- gestion des adhérents
- organisation d'actions locales
- programmation des sorties et séjours collectifs,
- suivi du matériel (EPI)
- plan de formation des encadrants
- demandes de subventions
- divers sujets ponctuels
- point financier

Les Effectifs :

12/05/2022

Répartition des adhérents par tranches d'âges



* Le graphique exclut certaines dates de naissances directrices incertaines

NOS OBJECTIFS :

1. Le plan de développement de la FFCAM :

La FFCAM a présenté au Ministère des Sports un plan de développement s'inscrivant dans une démarche de développement durable, où la fédération décline son plan d'action autour de 5 grands thèmes :

Thème 1 - **Jeunes et éducation** : faire découvrir, former et créer une émulation par les rencontres.

Thème 2 - **Formation et sécurité**: parcours de formation pour les adhérents et pour les encadrants.

Thème 3 - **Développement combiné**: les sujets liés au développement associatif, au développement des activités et au développement d'actions en faveur de la protection du milieu sont tous trois liés.

Thème 4 - **Organisation et gouvernance** : soutenir, valoriser et clarifier l'action des bénévoles.

Thème 5 - **Communication et relations institutionnelles** : communication interne et partenariat.

2. Nos orientations :

Thème 1 - Jeunes et éducation

Orientation	<i>Entraînement</i> Jeunes et éducation
Action	École de sport et d'aventure
Objectif	Faire acquérir les bases sécuritaires et techniques aux plus jeunes dans de bonnes <i>conditions d'encadrement</i> et les transférer au milieu naturel.
Moyens	Séances hebdomadaires + Sorties Sites Naturels d'Escalade encadrées
Prévisionnel	<i>Adapter le matériel à l'expertise des jeunes :</i> - achat de systèmes d'assurance à freinage assisté (ATC-Pilot) - achat de cordes (25 corde tous les 2 ans)

Orientation	<i>Rencontres</i> Jeunes et éducation
Action	Rencontres inter-club
Objectif	Objectif <i>sportif</i> : Évoluer dans un environnement différent, changer de SAE. Objectif <i>Convivialité</i> : Prendre goût au partage de la pratique.
Moyens	Inciter les jeunes à participer aux rencontres en communiquant et en organisant les déplacements. + Organisation d'une rencontre au sein du club (par an)
Prévisionnel	Ouverture de nouvelles voies sur la SAE (structure artificielle d'escalade) à l'occasion de cette rencontre inter-club (à défaut au moins une fois par an) - achat système de remonté sur corde (grigri), petit matériel d'ouverture (clés, seaux) - achat de prises, volumes et vis (renouvellement 500€/an)

Orientation	<i>Sorties</i> Jeunes et éducation
Action	Découverte et Initiation sur SNE (Site Naturel d'Escalade)
Objectif	Donner envie aux jeunes de découvrir l'escalade sous un autre angle. Objectif <i>montagne</i> ...
Moyens	Sorties encadrées Pierre Meulière + Pont Caffino... Objectif Sortie encadrée sur un week-end (2 jours) Optimiser le nombre de sorties en regroupant sorties jeunes et adultes
Prévisionnel	La capacité et la faisabilité des sorties collectives sont itinérantes au nombre d'encadrant disponibles. Dans le souci du développement du nombre de cadres pour garantir une sécurité maximale lors des sorties, le club prend en charge l'intégralité des frais engagés dans la formation de ces cadres. - Formation d'encadrant SNE - Formation d'encadrant Grande Voies

Thème 2 - Formation et sécurité

Orientation	Formation et sécurité des <i>adhérents</i>
Action	Proposer un programme progressif encadré : de l'initiation, jusqu'à l'escalade sur plusieurs longueurs.
Objectif	Rendre <i>autonome</i> avec une <i>sécurité</i> maximal de nos adhérents. Sensibilisation à la sécurité en SNE et préparation grande voies. Rendre la montagne, l'escalade accessible à tous en s'adaptant au niveau de chacun.
Moyens	<ul style="list-style-type: none"> - Séances hebdomadaires sur Structure Artificiel d'Escalade : bases sécuritaires, techniques et condition physique. - Sorties encadrées sur Sites Naturels d'Escalade : <i>4 sorties dédiées à l'apprentissage des manipulations de cordes sur voie de plusieurs longueurs.</i> - Séjour Grandes Voies encadré par 2 moniteurs escalade grande voies.
Prévisionnel	<ul style="list-style-type: none"> - Participation du club aux <i>frais</i> de déplacements et d'hébergement des encadrants et des stagiaires pour rendre les séjours <i>accessibles à tous</i>. - Renouvellement des cordes et du matériel de sécurité (EPI) du club : cordes de rappel / longues / sangles / cordelettes / mousquetons - Achat de <i>Topo-guides</i> et de <i>Livrets de Formation Escalade</i>.

Orientation	Formation et sécurité des <i>encadrants</i>
Action	Favoriser l'accès à la formation à l'encadrement
Objectif	Proposer un suivi personnalisé et un <i>plan de formation</i> . Augmenter le nombre d'encadrant pour : garantir la <i>sécurité</i> des adhérents et <i>diversifier</i> les activités proposées.
Moyens	Utiliser le livret pour valoriser et concrétiser les progrès Communiquer sur les différentes formations qualifiantes de la FFCAM Détecter les futures cadres chez les jeunes.
Prévisionnel	Formations Initiateur SAE ; Formations Initiateur SNE ; Formations Moniteur GV

Orientation	Formation et <i>veille sécuritaire</i>
Action	Améliorer continuellement la sécurité dans toutes les activités.
Objectif	Communiquer autour de la sécurité pour : <ul style="list-style-type: none"> - Adopter les <i>bonnes pratiques</i>. - Suivre l'évolution des enseignements. - Éviter les incidents et les accidents en anticipant les causes. - Rappeler les règles de sécurité.
Moyens	<ul style="list-style-type: none"> - Veille sécuritaire et recyclage des cadres encadrants. - Déterminer le matériel de sécurité (EPI) nécessaire aux encadrement des activités proposées (en fonction de à l'âge, l'expertise et aux besoins de l'activité). - Suivi des EPI - Partage d'expérience et Analyse des incidents. - Formation aux premiers secours
Prévisionnel	Formation recyclage encadrants ; Formation Gestionnaire EPI Renouvellement des EPI Formation aux premiers secours pour tous... Mise en place d'outils de communication et d'information

Thème 3 - Développement combiné

Orientation	Développement et <i>Mutualisation inter-clubs</i>
Action	Développer le maillage associatif avec les autres CAF et Clubs FFME <ul style="list-style-type: none"> - Soutien à la création de clubs d'escalade (pour <i>administratif</i> et <i>l'encadrement</i>) - Partage d'expertise pour proposer une pratique <i>sécuritaire</i>. - Sorties communes avec les autres clubs (une pratique <i>responsable</i> et <i>durable</i>) - Rencontres inter-clubs pour les <i>jeunes</i> et moins jeunes
Objectif	Créer une émulation entre les clubs. Inciter les participants de notre club à s'inscrire à des sorties des clubs voisins et vice versa.
Moyens	<ul style="list-style-type: none"> - Repérer les liens propices avec les autres clubs : <ul style="list-style-type: none"> - affinité et/ou disponibilité des personnes, - projet commun, - activité commune, - expertise spécifique dans un club ... - Communiquer sur les rencontres inter-clubs - Partager les programmes de sorties - Mutualiser le matériel (ex. crash-pad)
Prévisionnel	<ul style="list-style-type: none"> - Participation aux Assembles Générales (Clubs, CD, CR, Nationale) et autres réunions ouvertes. Contribution aux frais engagés (route...) - Développer les moyens de communication inter-clubs. <ul style="list-style-type: none"> - partage des séances - partage des programmes de sorties - échange de SAE et rencontres - Suivi et mise à jour du site internet

Orientation	Développement et <i>Mutualisation inter-fédéral</i>
Action	Amélioration d'un Site Naturel d'Escalade (SNE)
Objectif	<ul style="list-style-type: none"> - Continuer à proposer un SNE d'intérêt local : <ul style="list-style-type: none"> - proximité du site de la Pierre Meulière avec plusieurs clubs locaux, - Site école d'intérêt pour la découverte et l'initiation de l'escalade en SNE. - Sécuriser le site et le rendre attractif. - Poursuivre une démarche de développement et d'amélioration des SNE dans les règles de l'art en collaboration avec les comités départementaux FFCAM et FFME et les clubs de la région.
Moyens	<ul style="list-style-type: none"> - Rééquipement du site en collaboration avec les 2 fédérations (ffme ffcam) - Nettoyage, entretien et aménagement du site - Formation « Equipeur » dans une optique de développement.
Prévisionnel	Équipement Nettoyage Aménagement Formation

Thème 4 - Organisation et gouvernance

Orientation	Gestion du club
Action	Soutenir et valoriser les bénévoles.
Objectif	1- Reconnaître l'activité des bénévoles et leurs donner envie de continuer. 2- Clarifier la répartition des tâches et des engagements.
Moyens	1- Profiter de chaque occasion pour valoriser le travail des bénévoles ; communiquer sur les actions réalisées et les personnes impliquées. 2- Sensibiliser les membres du comité directeur et les bénévoles à l'importance de prendre en charge les nouveaux adhérents. Mettre en place des outils de communication résumant le fonctionnement du club.
Prévisionnel	Mettre en place des outils de communication et d'information aux adhérents.

Thème 5 - Communication et relations institutionnelles

Orientation	Collaboration institutionnelle et reconnaissance
Action	travail sur un projet de rénovation de la SAE
Objectif	Remplacer un terrain de jeu vieillissant Étudier le coût et la faisabilité
Moyens	Se rapprocher des instances fédérales compétentes Intégrer le projet dans les évolutions proposées par la commune (agrandissement)
Prévisionnel	Suivi des dossier de subvention Suivi de l'évolution des équipements sur la commune et environs Création d'un réseau institutionnel (Municipalité, DDJS, Fédération...)

Orientation	Organisation d'événements sportifs locaux
Action	Organiser un événement sportif en partenariat avec la fédération et/ou la municipalité.
Objectif	Intégrer une action / activité du club à un événement de plus grande envergure. Faire découvrir le club et l'activité au plus grand nombre.
Moyens	-150 ans de la FFCAM - Terre de jeu 2024
Prévisionnel	Suivi du calendrier des événements